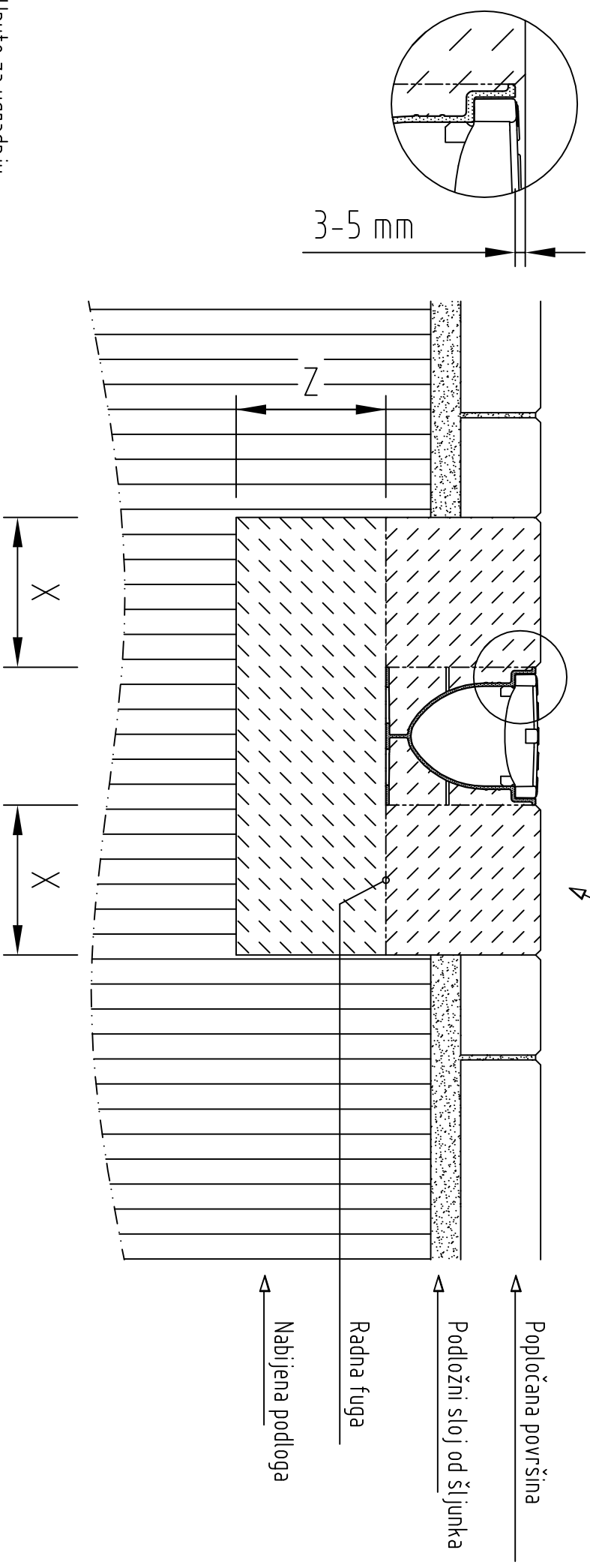


Beton C30/37 (LP) XF4, XM2, (fuga na svakih 1-2 m,
prije betoniranja, kanal osigurati protiv pomjeranja)



Upute za ugradnju

Klasa opterećenja	(BAS EN 1433)	A 15	B 125	C 250	D 400	E 600	F 900
Minimalni kvalitet betona	(BAS EN 206-1)			C 25/30			
Dimenzije temelja		X		XF1			
		Y					
		Z		≥ 15			

Vrijedi za slijedeće sisteme kanala:

ACO Xtra Drain

jed. mjere:	Crtež broj:	Primjer ugradnje: ACO X 100 C
cm	G1-E01 - 811 - 3	

Završni sloj:
Pločnik



ACO d.o.o.

Ismetra A. Šarhe 12
71000 Sarajevo

Tel.: 033 768 910
Fax: 033 768 911