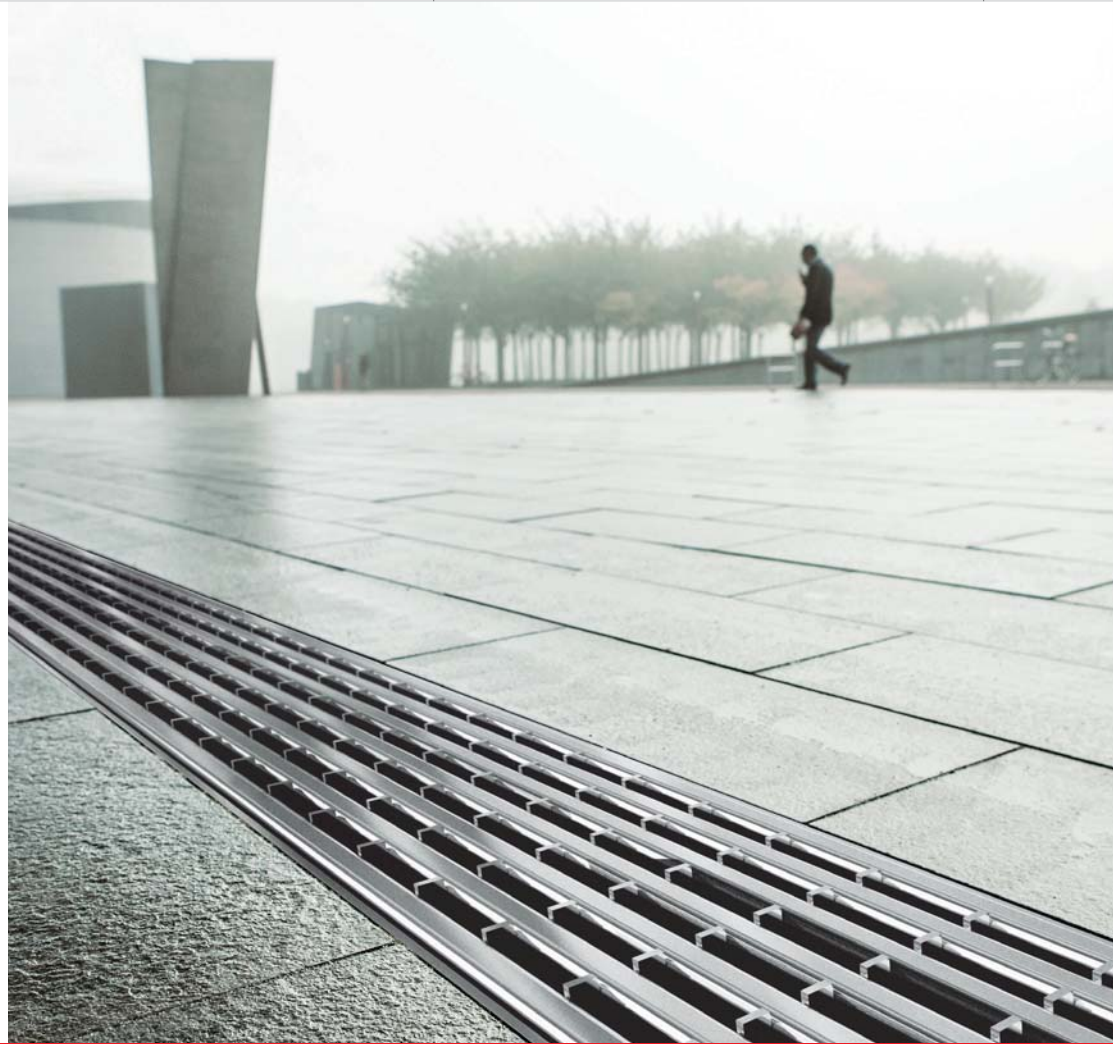


Linijska odvodnja



*Individualan po funkciji i dizajnu*

**ACO DRAIN® Multiline**

– **polimerbetonski kanali za odvodnju**

– **novе pouzdane Drainlock rešetke**





## ACO. The future of drainage.



### ACO Sistemski lanac stvara rješenja za odvodnju prateći dolazeće okolišne promjene

Sve ekstremniji vremenski uslovi zahtjevaju mnogo složenije koncepte odvodnje. To je i razlog zbog kojeg ACO stvara pametna sistemka rješenja, koja obostrano djeluju: ACO sistemka rješenja štite ljude od vode i obratno. Svaki ACO proizvod unutar sistemskog lanca osigurava put vode, u smjeru recikliranja na ekološki i ekonomski smislen način. Unutar ACO grupe, ACO inženjering je podrška globalnom sistemskom lancu, te koristeći najsavremenije sisteme za odvodnju stvara moderna i sigurna sistemka rješenja za transportnu infrastrukturu kako u inženjerskom tako i u pogledu završnog uređenja.

2  
■■■



**collect:**  
prikupljanje i  
zbrinjavanje

- Kanali za odvodnju
- Ulični i dvorišni slivnici
- Slivne rešetke
- Poklopci šahtova



**clean:**  
predtretman

- Separatori



**hold:**  
čuvanje i zadržavanje

- Prevencija zagađenja vode
- Retencija



**release:**  
pumpanje, ispuštanje,  
ponovno korištenje

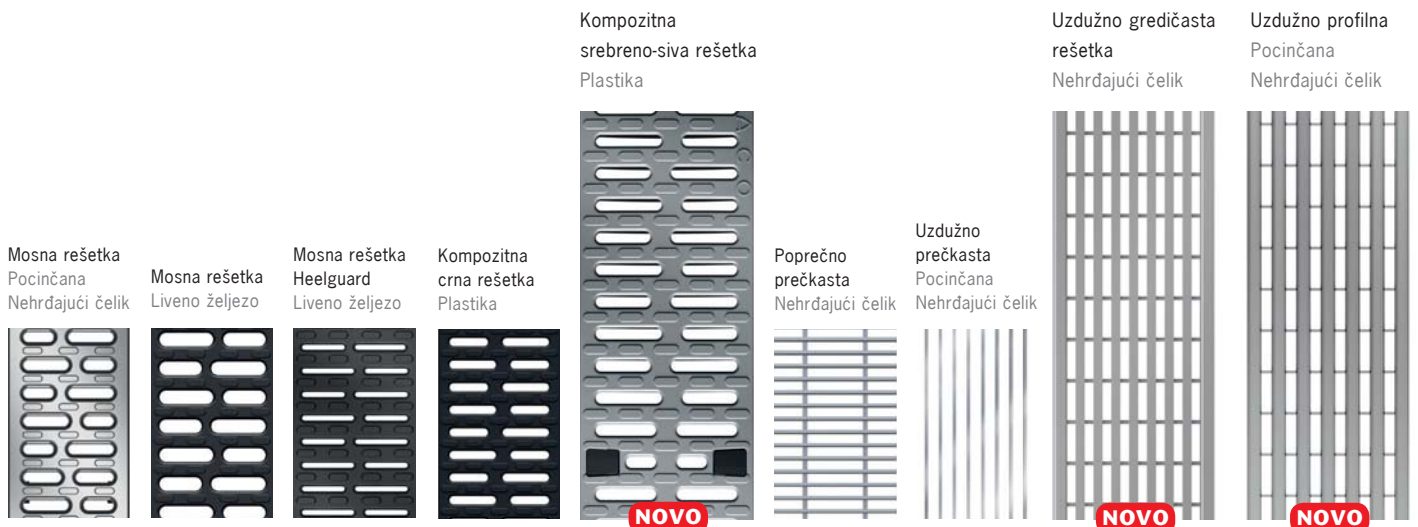
- Infiltracijski sistem
- Pumpe i prepumpna okna
- Zaštita za drveće



## Sadržaj

|  |           |
|--|-----------|
| <b>Na Vama je izbor!</b>                     | <b>04</b> |
| <hr/>  |           |
| <b>Drainlock pokrovne rešetke</b>            | <b>07</b> |
| Mosne rešetke                                | 08        |
| Uzdužno i poprečno prečkaste rešetke         | 10        |
| Uzdužno gredičaste rešetke                   | 11        |
| Uzdužno profilne rešetke                     | 11        |
| Mrežaste rešetke                             | 12        |
| Perforirane rešetka                          | 13        |
| Pokrovna ploča                               | 13        |
| Šlic ram                                     | 14        |
| Osvjetljene Drainlock pokrovne rešetke:      |           |
| Svjetlosne tačke                             | 16        |
| Eyeleds                                      | 18        |
| Sideline                                     | 21        |
| Individualne Drainlock pokrovne rešetke:     |           |
| Livenoželjezne "Freestyle" rešetke           | 22        |
| <hr/>  |           |
| <b>Tijelo kanala</b>                         |           |
| <b>ACO DRAIN® Multiline</b>                  | <b>25</b> |
| Polimerbeton                                 | 26        |
| Prednosti sistema                            | 28        |
| Pregled sistema                              | 29        |
| Drainlock sigurnosno zaključavanje           | 30        |
| Priključci                                   | 31        |
| <hr/>  |           |
| <b>Podaci za narudžbu</b>                    |           |
| <b>novih Drainlock pokrovnih rešetki</b>     | <b>32</b> |
| <hr/>  |           |
| ACO Multiline konfigurator pokrovnih rešetki | 34        |
| ACO Servisni lanac                           | 35        |

## Drainlock pokrovne rešetke

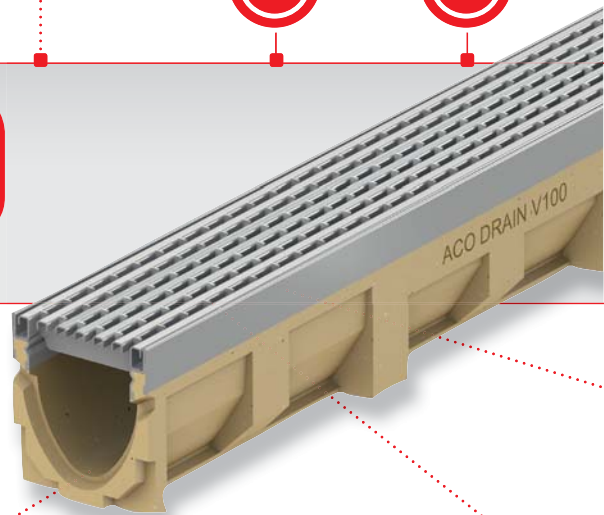


**Na Vama  
je izbor!**

### ACO DRAIN® Multiline tijelo kanala



Rub: pocinčani čelik



Rub: nehrđajući čelik

Mrežasta Q<sup>+</sup>  
Pocinčana  
Nehrđajući čelik

Freestyle  
Liveno željezo

Mrežasta  
Livenoželjezna

Mrežasta  
Pocinčana  
Nehrđajući čelik

Perforirana  
Pocinčana  
Nehrđajući čelik

Zatvorena  
pokrovna ploča  
Liveno željezo

Šlic ram  
Pocinčana  
Nehrđajući čelik

Svjetlosna  
tačka  
Liveno željezo

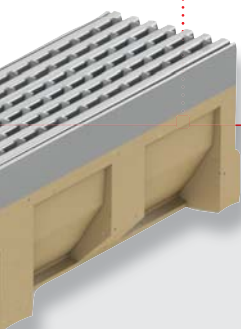
Eyeleds  
Plastika

Sideline  
Pocinčana

NOVO



NOVO



Rub: liveno željezo

- ☒ heelguard: širina otvora max. 10 mm
- ☒ protuklizna: prema DIN 51130 min. R 11
- ☒ hidraulika: optimizirana ulivna površina
- ☒ individualno: nepogrešiv dizajn rešetke



# Drainlock pokrovne rešetke

## za ACO DRAIN® Multiline kanale

Široka paleta pokrovnih rešetki u raznim oblicima, bojama i materijalima – iz livenog željeza ili nehrđajućeg čelika, vruće cinčanog čelika ili plastike – pruža kreativnu slobodu individualnog planiranja i dizajna.

Drainlock pokrovne rešetke za ACO DRAIN® Multiline sistem odgovaraju gotovo svim arhitektonskim zahtjevima estetike, funkcionalnosti i nosivosti. Rešetke se mogu kombinovati neovisno o tijelu kanala i raspoložive su u klasama nosivosti od A 15 do E 600.

Drainlock pokrovne rešetke je potrebno uskladiti sa rubom kanala bilo da koristimo liveno željezo, pocinčani čelik ili nehrđajući čelik. Isti materijal ruba kanala i pokrovne rešetke omogućuje harmoničan vizuelni efekat i sprječava pojavu hrđe na kontaktnim površinama.



## Drainlock pokrovne rešetke

### Mosne rešetke

ACO mosne rešetke sa širinom otvora do 10 mm štite Vaše potpetice. Možete birati između rešetke iz pocinčanog čelika, nehrđajućeg čelika i livenog željeza.

Pokrovna rešetka „Heelguard“ iz livenog željeza sa širinama otvora od samo 5 mm omogućava besprijekornu prohodnost u visokim potpeticama. Stoga je idealna za ugradnju u urbane javne površine.

- ☒ Mosna rešetka pocinčani / nehrđajući čelik,
- ☒ Nazivna širina 100 mm,
- ☒ Klase nosivosti A15 i C250
- ☒ Mosna rešetka „Heelguard“ livenoželjezna EN-GJS,
- ☒ Nazivna širina 100 mm,
- ☒ Klasa nosivosti C250
- ☒ Mosna rešetka livenoželjezna EN-GJS,
- ☒ Nazivne širine 100, 150, 200, 300, 400 i 500 mm,
- ☒ Klase nosivosti B125, C250 i D400
- ☒ U skladu sa BAS EN 1433
- ☒ Sa Drainlock bezvijačnim zaključavanjem



Mosna rešetka pocinčani čelik



Mosna rešetka nehrđajući čelik



Mosna rešetka „Heelguard“ liveno željezo

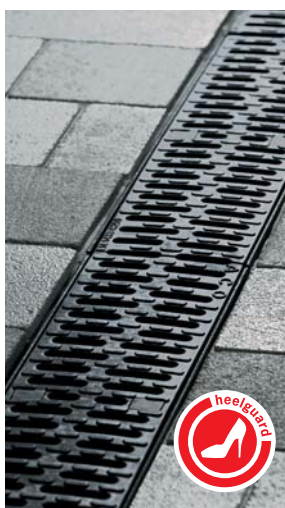
**širina otvora samo 5 mm**



Mosna rešetka liveno željezo







crna kompozitna rešetka  
plastika



srebreno-siva kompozitna rešetka  
plastika

### Mosne rešetke izrađene od plastike

Mosne rešetke iz kompozitnog materijala predstavljaju apsolutnu nehrđajuću alternativu metalnim rešetkama. Tako su susjedne površine zaštićene od promjene boje izazvane promjenom boje pokrovne rešetke.

Ostele prednosti izuzetno robusne srebreno-sive ili crne plastične rešetke su postojanost boje kao i visoka otpornost na hemikalije i ogrebotine. Isporuka je moguća u neizostavnoj „heelguard“ izvedbi.

- ☒ Plastika,
- ☒ Nazivna širina 100 mm
- ☒ Klase nosivosti B125 i C250 (samo u crnoj boji)
- ☒ U skladu sa BAS EN 1433
- ☒ Sa Drainlock bezvijačnim zaključavanjem





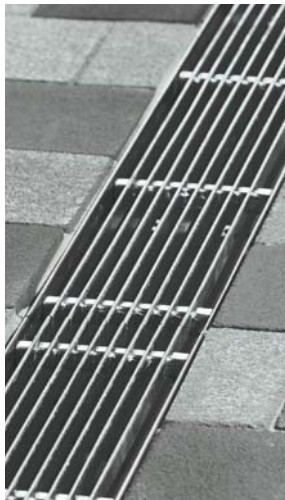
### Uzdužno i poprečno prečkaste i gredičaste rešetke

Jednostavne uzdužno prečkaste/ gredičaste rešetke su iz pocinčanog čelika ili nehrđajućeg čelika i poprečno prečkasta/gredičasta iz nehrđajućeg čelika nenametljivo se uklapaju u bilo koju završnu oblogu. Livenoželjezna mrežasta rešetka zadržava svoju rustikalnu optiku.

- ☒ Liveno željezo EN-GJS,
- ☒ Nazivne veličine 100, 150, 200, 300 i 400 mm,
- ☒ Klase nosivosti C250, D400 i E600
- ☒ Pocinčani čelik ili nehrđajući čelik
- ☒ Nazivne širine 100 mm,
- ☒ Klasa nosivosti A15
- ☒ Poprečno prečkasta rešetka iz nehrđajućeg čelika,
- ☒ Nazivne širine 100 mm,
- ☒ Klase nosivosti B125
- ☒ U skladu sa BAS EN 1433
- ☒ Sa Drainlock bezvijčanim zaključavanjem



Podužna mrežasta rešetka livenoželjezna



Uzdužno prečkasta pocinčana ili iz nehrđajućeg čelika



Poprečno prečkasta iz nehrđajućeg čelika



### Uzdužno gredičasta rešetka



Sa novom uzdužno-gredičastom rešetkom izrađenom od visokokvalitetnog nehrđajućeg čelika ACO snažno dovodi do izražaja dizajn. Ova rešetka je posebno prikladna za ugradnju ispred staklenih fasada. Zahvaljujući slobodnoj ulivnoj površini, brzo odvodi svaku površinsku vodu. Širina otvora od samo 6 mm čini rešetku posebno protukliznom – elegantno rješenje za linijsku odvodnju fasada, a takođe i spoja između fasade i otvorene površine.

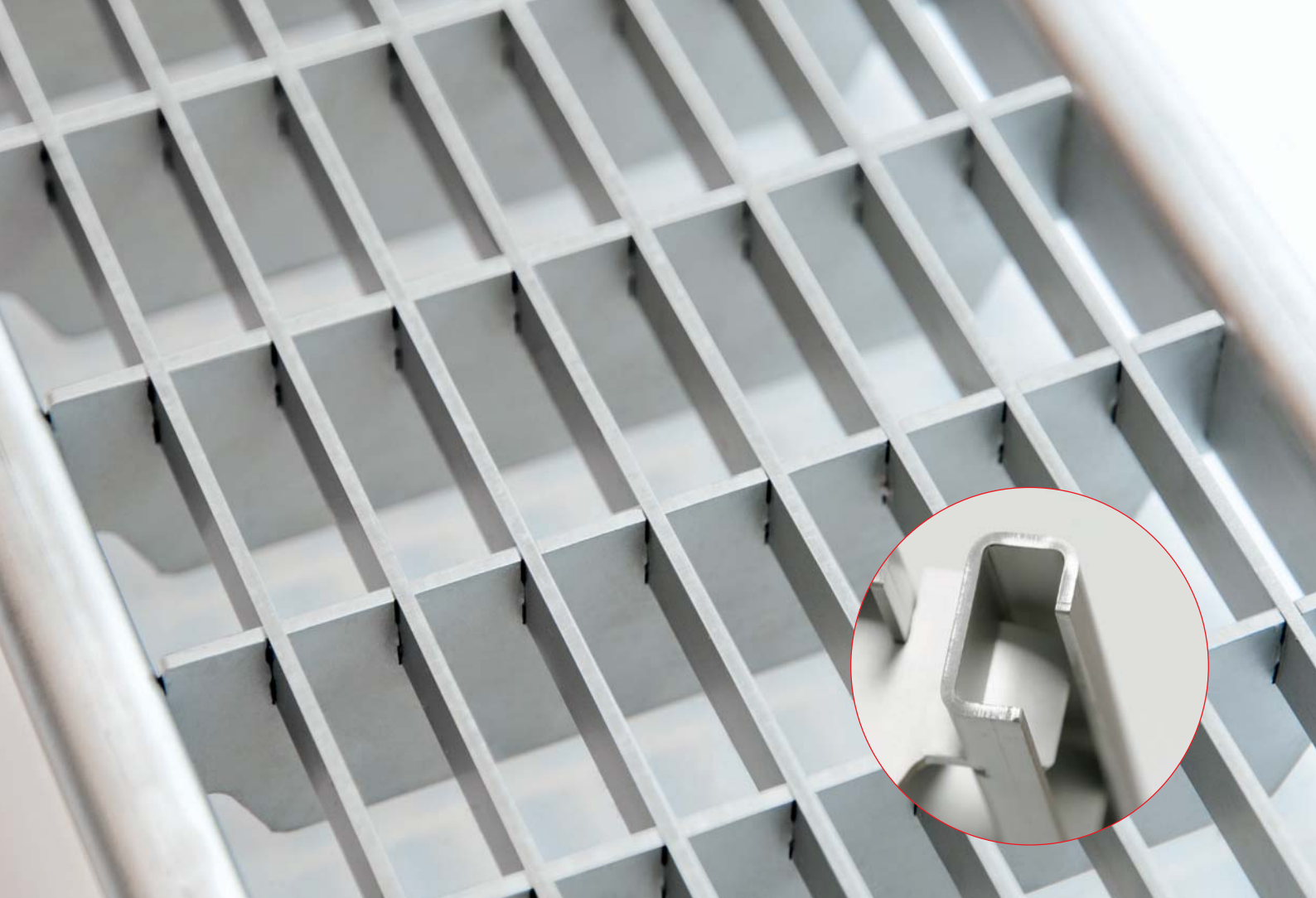
- ☒ Rešetka izrađena od nehrđajućeg čelika, nazivne širine 100 mm
- ☒ Klase nosivosti B125
- ☒ U skladu sa BAS EN 1433
- ☒ Sa Drainlock bezvijčanim zaključavanjem
- ☒ Pikopasivizirana i brušena površina



### Uzdužno profilna rešetka

Uzdužno profilne rešetke ispunjavaju najstrožije zahtjeve po pitanju sigurnosti i uspostavljaju nove standarde u linijskoj odvodnji: dodijeljena joj je „Heelguard“ oznaka te sa širinom otvora od 8 mm posjeduje i protuklizne karakteristike. Kao dodatak, ova rešetka, koja je na raspolaganju u izvedbi od nehrđajućeg i pocinčanog čelika, posjeduje posebnu protukliznu strukturu. Slobodna ulivna površina garantuje brzu odvodnju, a kontinuirani „U“ profili osiguravaju jasno vidljive linije. Kao dodatna opcija izrade, ova rešetka se može naručiti elektropolirana.

- ☒ Opcionalno pocinčani/nehrđajući čelik, nazivne širine 100 mm
- ☒ Klase nosivosti B125
- ☒ U skladu sa BAS EN 1433
- ☒ Sa Drainlock bezvijčanim zaključavanjem
- ☒ Pikopasivizirana površina rešetki od nehrđajućeg čelika



## Maschenroste Q+



Za Q+ mrežaste rešetke smo optimizirali isprobane i testirane ACO mrežaste rešetke: posebno izrađen ram garantuje slobodnu uljenu površinu i upravo zbog toga brzu površinsku odvodnju i suhe noge – akvaplaning je stvar historije. Na račun velikodušnog uljavnog kapaciteta, rešetka, koja je na raspolaganju u izvedbi od pocinčanog i nehrđajućeg čelika, posebno je prikladna za ugradnju na rampama. Kontinuirane podužne šipke su posebno estetski ugodne. Kao dodatna opcija izrade, ova rešetka se može naručiti i elektropolirana.

- ☒ Opcionalno pocinčani/nehrđajući čelik
- ☒ Nazivne širine 100 mm, klasične mrežaste rešetke takođe i 150, 200 i 300 mm
- ☒ Klase nosivosti B125, klasične mrežaste rešetke takođe C250 i D400
- ☒ U skladu sa BAS EN 1433
- ☒ Sa Drainlock bezvijčanim zaključavanjem
- ☒ Pikopasivizirana površina rešetki od nehrđajućeg čelika, kao dodatna opcija izrade, ova rešetka se može naručiti i elektropolirana.



Mrežasta rešetka Q+ pocinčana ili iz nehrđajućeg čelika



Mrežasta rešetka (klasični dizajn) pocinčana ili iz nehrđajućeg čelika

## Perforirane rešetke

Nenametljiva rešetka sa uniformisanim šablonom rupica, nije vizuelno napadna. Efektan kontrast se postiže kako izvedbom u pocinčanom tako i u nehrđajućem čeliku, posebno na ogromnim površinama popločanim pločama velikih dimenzija.

- ☒ Opcionalno pocinčani/nehrđajući čelik
- ☒ Nazivna širina 100 mm
- ☒ Klasa nosivosti A15 i C250
- ☒ U skladu sa BAS EN 1433
- ☒ Sa Drainlock bezvijčanim zaključavanjem

## Zatvorena pokrovna ploča

Zatvorena pokrovna ploča izrađena od livenog željeza neophodna je za prekrivanje raznih kabliranja.

- ☒ Liveno željezo EN-GJS,
- ☒ Nazivne širine 100, 150, 200 i 300 mm
- ☒ Klasa nosivosti E600
- ☒ U skladu sa BAS EN 1433
- ☒ Sa Drainlock bezvijčanim zaključavanjem



Perforirana rešetka  
pocinčana ili iz nehrđajućeg  
čelika



Zatvorena pokrovna ploča  
liveno željezo





### Šlic ram

Dizajn sa čistim linijama. Diskretan i nenametljiv, prorezani ram otvara nove mogućnosti u projektovanju vanjske odvodnje. Uski šlic mijenja rešetku i formira jasnu, neupadljivu fugu na površini. Ovakva linija se može iskoristi i kao arhitektonski, dizajnerski element na površini.

Ovaj sistem idealan je kao prelaz između dvije površine. Oslonac šlica odgovarajući je za uobičajeno popločanje kamenom ili kamenim pločama te spaja površine skoro neprimjetno. Ovakva vrsta odvodnje odlično odgovara površinama koje treba da postignu visoke arhitektonske standarde.

- ☒ Opcionalno pocinčani/nehrdajući čelik
- ☒ Nazivne širine 100 i 150 mm
- ☒ Klase nosivosti C250 i D400
- ☒ U skladu sa BAS EN 1433





## Svjetlosna tačka

Sa ACO svjetlosnim tačkama, površine koje su posebno izložene velikim opterećenjima, mogu se na atraktivan način dovesti do izražaja. Zajedno sa ACO DRAIN® Multiline kanalima za odvodnju te sa livenoželjeznim rešetkama klase nosivosti D400, sistem nudi visokokvalitetnu linijsku odvodnju uz zanimljive dizajnerske opcije.

Bijela ili plava LED svjetla u kućištu od inoxa jasno ističu otvorene ili vozne površine. Javni prostori kao i prenapučeni prolazi mogu se jasno obilježiti u smislu dizajna i funkcionalnosti.

- ☒ Liveno željezo EN-GJS,
- ☒ Nazivne širine 100 i 200 mm
- ☒ Klase nosivosti D400
- ☒ Osnovni set:
  - 2 LED-svjetiljke, plave ili bijele, kablovi i transformator
- ☒ U skladu sa BAS EN 1433
- ☒ Sa Drainlock bezvijačnim zaključavanjem



Svjetlosna tačka





### Praktični primjer

5 svjetlosnih tačaka na 2,5 m kanala

Potrebne komponente:

1 x osnovni set, 3 x dodaci

2 x kanal 100 cm

1 x kanal 50 cm

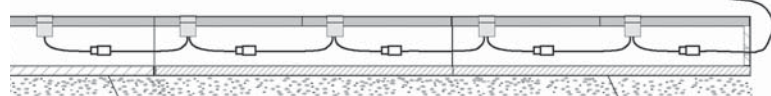
5 x liveno željezna rešetka sa svjetlosnom tačkom

2 x kombinovane čeone stjenke

Zaštićeno mjesto ugradnje

Linija 1

Napojni kabl 3,5 m



Tijelo kanala 50 cm

Tijelo kanala 100 cm



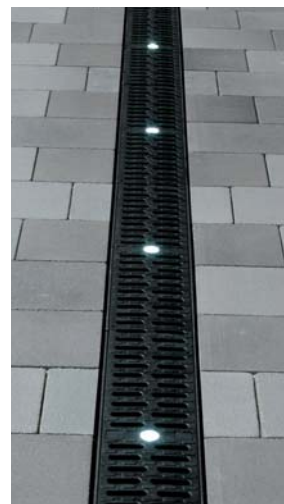


### Eyeleds

Svijetla i izražajna – savršeno odgovara ACO DRAIN® Multiline kanalima, plastična rešetka, klasa nosivosti B125, crna, sa svjetlima. Iako je promjer svjetiljki samo oko 20 mm, LED tehnologija obezbjeđuje intenzivan svjetlosni efekat. Ulazi u garaže, trgovu, pločnici, pješačke zone, pristupni putevi, bulevari ili tramvajske platforme mogu se jako efektno izraziti sa ACO Eyeleds sistemom. Pored dekorativne funkcije, ACO Eyeleds ima i sigurnosni efekat u svjetlosnom obilježavanju prenapućenih javnih površina.

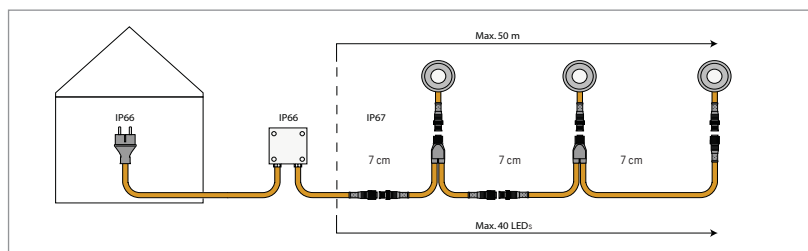
ACO Eyeleds je izuzetno vodootporan i ima vijek trajanja od oko 100.000,00 sati, sa konstantnom, intenzivnom, bijelom ili plavom svjetlošću. Sistem za osvjetljenje se ugrađuje jednostavnim spajanjem kablovskih spojnica. Na jedan transformator se može spojiti do 40 Eyeleds svjetiljki.

- ☒ Plastična,
- ☒ Nazivne širine 100 mm
- ☒ Klase nosivosti B125
- ☒ Boje LED svjetiljki: bijela ili plava
- ☒ U skladu sa BAS EN 1433
- ☒ Sa Drainlock bezvijačnim zaključavanjem



Eyeleds,  
razmak između LED svjetiljki 50 cm  
plastika

Eyeleds,  
razmak između LED svjetiljki 100 cm  
plastika



### Praktičan primjer

5 ACO svjetlosnih tački na 2,5 m kanala

Potrebne komponente:

2 x kanal 100 cm

1 x kanal 50 cm

5 x plastična rešetka sa Eyeled

1 x transformator

4 x razdjelnik 30/30

2 x univerzalna čeona stjenka





Ugradnja LED elemenata  
u šlic ram



Sideline  
šlic ram iz nehrđajućeg čelika



### Sideline

Odvodni kanali, preruseni u uski prorez, obećavaju čiste linije na trgovima i stazama, u dvorištima i parkovima. Odvodnja sa šlic ramom sada ima novu dizajnersku dimenziju: sada sadrži novi svjetlosni efekat. ACO Sideline je odlično osmišljena simbioza odvodnje i LED tehnologije.

Pored efektnog dizajna, bitna prednost je pojačan osjećaj sigurnosti postignut kombinacijom šlic rama za odvodnju i LED tehnologije. Linijske svjetlosne staze jasno omeđavaju karakter moderne arhitekture.

Jednostavna kontrolna jedinica dozvoljava primjenu, kako u manjem obimu, tako i kod integracije u kompleksni kontrolni sistem građevine. Energetski efikasne IP67 LED lampe su izuzetno otporne i ne zahtijevaju održavanje.

Dostupne su u dužinama od 1000 i 500 mm. Verzija RGB se može priključiti na

napajenje u dužini svjetlosne linije od 6 m.

Održavanje odvodnog kanala se vrši pomoću servisnih komponenti. Revizioni element dozvoljava lako čišćenje i brz pristup kablovima. 100 mm visok šlic-ram izuzetno je zahvalan za precizno postavljanje okolnog popločanja.

- ☒ Nehrđajući čelik,
- ☒ Nazivne širine 100 mm
- ☒ Boje LED svjetiljki: monohrom ili RGB (sve boje, miješane boje, varijacije boja, promjena boja; moguće je i dinamičko osvjetljenje prizora.)
- ☒ Klasa nosivosti C250
- ☒ U skladu sa BAS EN 1433



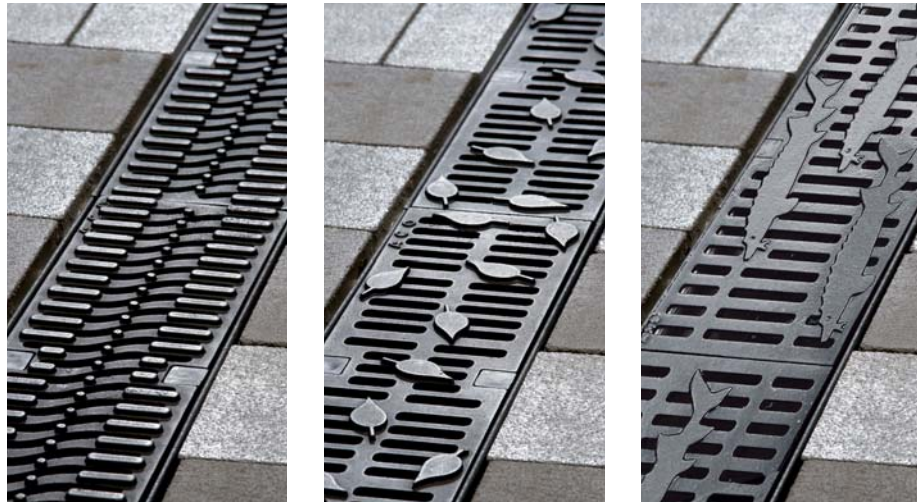
## Liveñoželjezne "Freestyle" rešetke

Kreativno i istovremeno sigurno. Želite li da imate unikatno rješenje za vanjsko uređenje vašeg objekta? U slučaju linijske odvodnje, ova želja vrlo lako može postati stvarnost: sa Freestyle liveñoželjeznim rešetkama, ACO nudi jedinstvenu mogućnost samostalnog kreiranja vidljive površine rešetke. Vi dizajnirajte i pustite nas da brinemo o detaljima!

Šarolik proizvodni alat dozvoljava razne dizajnerske eksperimente koji projektantu nude mnoge različite mogućnosti prilikom kreiranja izgleda površine koja se odvodi. Na ovaj način, na posebnim površinama, može se primijeniti nepogrešiv izgled rešetke. Donosimo vam vašu rešetku kreiranu po vašim željama, npr. sa protukliznom površinom i sa otvorima od samo 8 mm. Na ovaj način, ni sigurnost nije zanemarena.

- ☒ Liveño željezo EN-GJS
- ☒ Nazivne širine 100, 150, 200 i 300 mm, dužina 500 mm
- ☒ Sa ili bez zaštitnog premaza
- ☒ Klasa nosivosti D400
- ☒ U skladu sa BAS EN 1433
- ☒ Sa Drainlock bezvijčanim zaključavanjem

## Drainlock pokrovne rešetke



ACO Freestyle livenoželjezna rešetka izrađena prema željama kupaca:  
ACO Freestyle Flag (zastava), ACO Freestyle Leaf (list), ACO Freestyle Sturgeon (jesetra)



ACO Freestyle rešetka osvijetljena  
Eyeleds svjetlima





ACODRAIN-V300 20.0

ACODRAIN-V300 20.0

ACODRAIN-V300 20.0



## ACO DRAIN® Multiline

### Linajska odvodnja

ACO DRAIN® Multiline počiva na ideji sistema koji bi trebao biti svima od koristi: projektantima, trgovcima, izvođačima građevinskih radova i investitorima.

Pet klasa nosivosti, šest nazivnih širina, tri vrste ruba – inovativan koncept. Projektanti štede na vremenu pri izradi opisnih tekstova jer ideja Multiline sistema, omogućuje visok stepen standardizacije spoja pojedinih elemenata.

Trgovci profitiraju nudeći pojednostavljen asortiman proizvoda. A investitori uživaju u kvalitetnim rješenjima dizajna i konstrukcije, jer Multiline ujedinjuje raznolikost dizajna, visoku funkcionalnost i iznimnu dugovječnost.

## Pouzdan materijal:

### Tijela kanala iz ACO polimerbetona

ACO DRAIN® kanali za odvodnju – kao ACO DRAIN® Multiline – su izrađeni od polimerbetona i imaju značajno veće karakteristike mehaničke čvrstoće i manju masu od uporedivih proizvoda od betona iste specifične gustoće. Mala težina gotovih elemenata pojednostavljuje rukovanje i ugradnju te smanjuje troškove. Polimerbeton ne upija vodu. Voda na njemu brzo se suši. Štete, kao rezultat smrzavanja mogu biti isključene.

Glatka površina ACO polimerbetona omogućuje vodi i česticama prljavštine brzo oticanje te se lako čisti. Osim toga, ACO Polimerbeton je i bez dodatnih zaštita otporan na djelovanje agresivnih medija te je zbog toga prilagodljiv i trajan u ekstremnim uslovima.



Donja, uža zona V-poprečnog presjeka već pri maloj količini vode omogućava veći protok i ujedno potiče optimalan efekat samočišćenja kanala.



Potpuna gustoća tijela kanala do vrha ruba i glatka površina povećava količinu protoka kod izuzetnih opterećenja kao u slučaju jakog nevremena.



- ☒ Gustoća: ne upija vodu
- ☒ Otpornost: na smrzavanje, soli, hemikalije, u specijalnim smjesama i vatrootporan
- ☒ Težina: mala težina gotovog elementa
- ☒ Hidraulika: velika brzina protoka zbog V-poprečnog presjeka
- ☒ Kvalitet: Proizvoda dokazan od strane ovlaštenih institucija izdavanjem Kiwa certifikata, provjerom tipa kanala putem Güteschutz Nord e.V.



## Prednosti sistema

ACO Multiline sistem nudi brojne prednosti za projektante, trgovce, izvođače i investitore:

### **Rasterećenje**

prilikom projektovanja i ugradnje primjenjuje se manje komponenti sistema. Svaki kanal je u svim nazivnim širinama primjenjiv za klase nosivosti od A15 do E600.

### **Komfornost**

prilikom projektovanja zbog velikog izbora gotovih tehničkih rješenja. Svi detalji proizvoda, opisni tekstovi i način ugradnje dostupni su u našem uredu.

### **Povećanje vrijednosti**

koje ide u prilog investitoru svojim inteligentnim dizajnom i rješenjem konstrukcije. Tijelo kanala, dodatni elementi, rub kao i rešetke, u estetskom smislu nude široku paletu proizvoda, imaju visoku funkcionalnost i iznimno dug vijek trajanja.

### **Pojednostavljivanje**

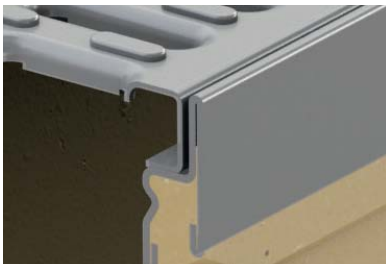
za trgovce zbog jednostavnijeg skladištenja i manipulacije robom. Reducirani broj sistemskih komponenti pospješuje manju vrijednost zaliha na stanju, što ujedno zahtjeva i manji Kapital.

### **Sigurnost**

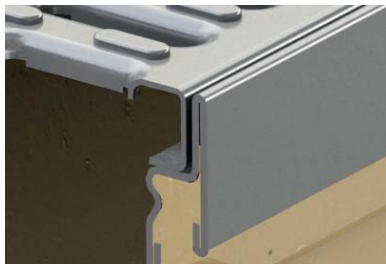
profila odvodnih elemenata koji ostvaruju brži protok i efekat samočišćenja uz zahtijevanu nosivost. Kompletna proizvodna linija ispunjava i premašuje sve aktuelne norme BAS EN 1433.



## Pregled sistema



**pocinčani čelik**



**nehrđajući čelik**



**liveno željezo**



Veliki izbor materijala za sve nazivne širine i klase nosivosti. Rub kanala u tri izvedbe: pocinčani čelik, nehrđajući čelik ili liveno željezo ostavlja projektantu slobodu izbora pokrovne rešetke zadržavajući pri tome optičku jednakost materijala pri čemu se sprječava i korodiranje na kontaktnim mjestima ruba kanala i pokrovne rešetke.



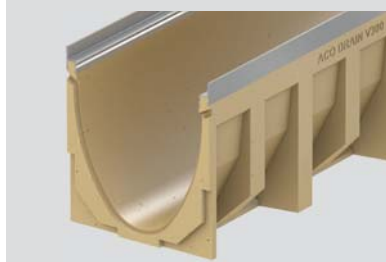
Multiline V 100



Multiline V 150



Multiline V 200



Multiline V 300



Multiline V 400



Multiline V 500



## Drainlock sigurnosno zaključavanje

Još jedna karakteristika Multiline koncepta je sistem bezvijčanog zaključavanja Drainlock. Ovo zaključavanje zadovoljava sve zahtjeve u pogledu opterećenja, dinamike i zaštite okoliša bez smanjenja funkcionalnosti. Korištenjem visoko modernih elastomera razvijen je jedinstven skoro pa neuništiv način učvršćivanja rešetke. Novo koncipirana geometrijska rješenja i kvalitet materijala omogućava sigurno učvršćenje rešetke bez vijaka, čak i pri visokom dinamičkom saobraćajnom opterećenju. Drainlock nudi mogućnost horizontalne zaštite od pomjeranja rešetke i ujedno olakšava montažu i demontažu rešetke.



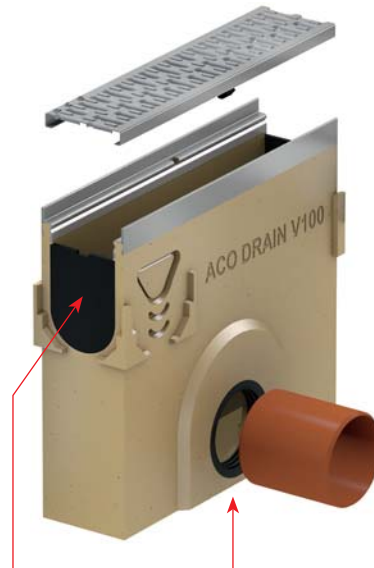
Bezvijčano zaključavanje rešetke



## Priključak na kanalizaciju

Nasuprot uobičajenim sabirnicima, ACO Multifunkcionalni sabirnik može se priključiti na bilo koju visinu kanala za odvodnju, na kanal u padu ili standardni kanal bez integriranog pada. Ovo omogućava fabrički integrirana šablonska čeona stjenka izrađena iz elastomerne plastike.

Pored toga data je mogućnost izvedbe spojeva u obliku ugaonog spoja, T-spoja ili križnog spoja uz prethodno otvaranje prefabrikovanih perforacija sa bočne strane sabirnika.



Šablonska čeona stjenka koja se izreže na mjestu ugradnje

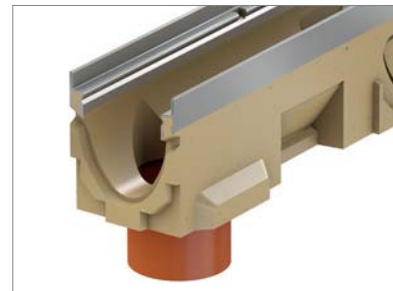
Dvostruka brtva DN/OD 110 ili DN/OD 160



Multiline sabirnik sa dvostrukom brtvom



Multiline čeona stjenka sa sa ispustom i dvostrukom brtvom



Multiline sa vertikalnim ispustom

**Podaci za narudžbu novih Drainlock pokrovnih rešetki**

|  | Materijal             | Dimenzije   |             | Dimenzije ulivnih otvora [mm] | Ulivna površina [cm <sup>2</sup> /m] | Težina [kg] | Broj artikla  |
|--|-----------------------|-------------|-------------|-------------------------------|--------------------------------------|-------------|---------------|
|  |                       | dužina [mm] | širina [mm] |                               |                                      |             |               |
| <b>Mrežasta rešetka Q* (klasa nosivosti B 125)</b>       |                       |             |             |                               |                                      |             |               |
|  | Nehrđajući čelik      | 1000        | 123         | 30 x 10                       | 845                                  | 3,2         | <b>132559</b> |
|  |                       | 500         | 123         | 30 x 10                       | 845                                  | 1,6         | <b>132542</b> |
|  | Pocinčani čelik       | 1000        | 123         | 30 x 10                       | 845                                  | 3,2         | <b>132560</b> |
|  |                       | 500         | 123         | 30 x 10                       | 845                                  | 1,6         | <b>132561</b> |
| <b>Uzdužno prečkasta rešetka (klasa nosivosti B 125)</b> |                       |             |             |                               |                                      |             |               |
|  | Nehrđajući čelik      | 1000        | 123         | 6                             | 465                                  | 3,6         | <b>132557</b> |
|  |                       | 500         | 123         | 6                             | 465                                  | 1,8         | <b>132552</b> |
| <b>Uzdužno profilna rešetka (klasa nosivosti B 125)</b>  |                       |             |             |                               |                                      |             |               |
|  | Nehrđajući čelik      | 1000        | 123         | 8                             | 430                                  | 3,9         | <b>132556</b> |
|  |                       | 500         | 123         | 8                             | 430                                  | 1,9         | <b>132551</b> |
|  | Pocinčani čelik       | 1000        | 123         | 8                             | 430                                  | 3,9         | <b>132555</b> |
|  |                       | 500         | 123         | 8                             | 430                                  | 1,9         | <b>132550</b> |
| <b>Mosna rešetka (klasa nosivosti D 400)</b>             |                       |             |             |                               |                                      |             |               |
|  | Liveno željezo EN-GJS | 500         | 123         | 12                            | 371                                  | 3,8         | <b>23408</b>  |
|  |                       | 500         | 173         | 12                            | 578                                  | 6,4         | <b>23164</b>  |
|  |                       | 500         | 223         | 12                            | 740                                  | 9,6         | <b>23224</b>  |





## ACO DRAIN® Multiline



**N14**  
**ACO Niskogradnja**



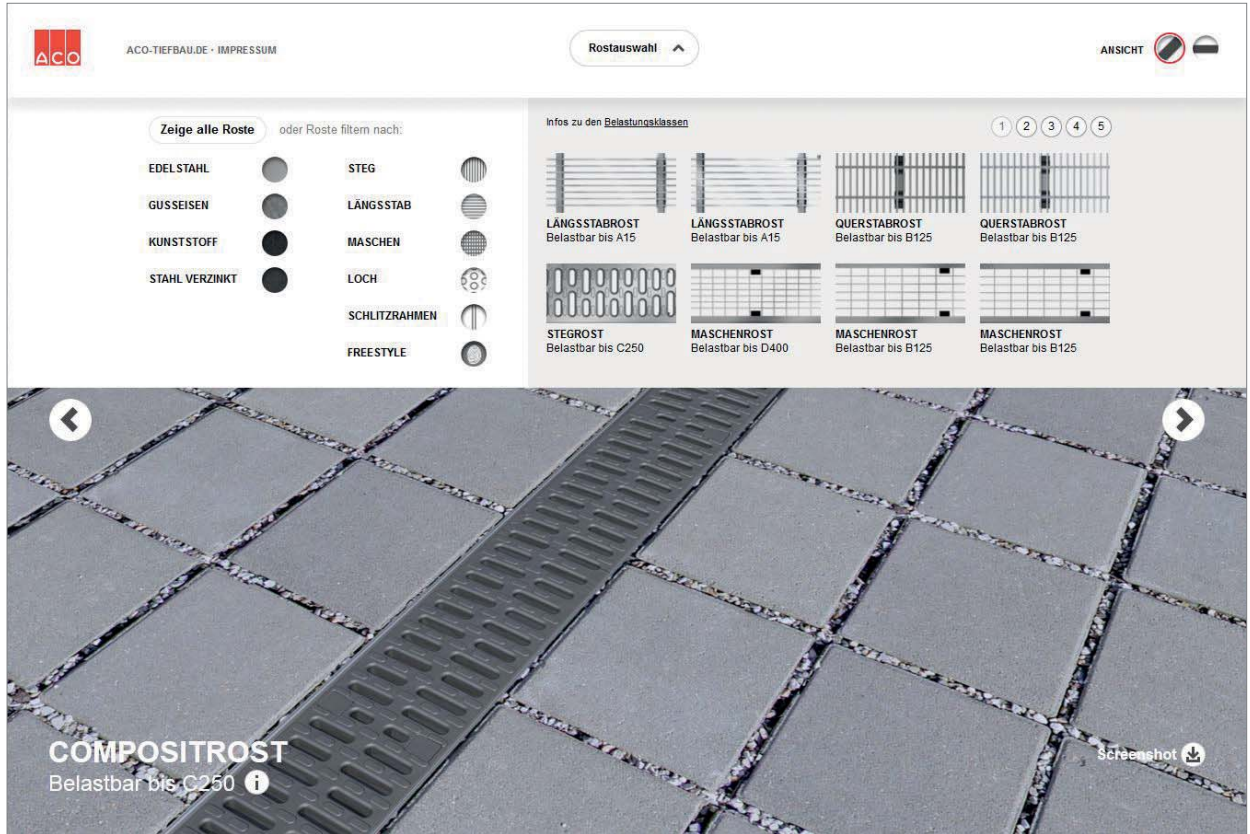
**Izvod iz kataloga**  
**ACO Multiline**

### **Katalozi**

U katalogu "ACO Niskogradnja" odnosno N14 je objedinjen set proizvoda iz oblasti niskogradnje. Namijenjen projektantima, izvođačima radova i trgovcima odnosno svima kojima trebaju tehnički podaci proizvoda. Digitalno izdanje kataloga N14 je dostupno i na našoj internet stranici:

[www.aco.ba/oglas\\_i\\_brosure.html](http://www.aco.ba/oglas_i_brosure.html)

## draindesign.de – Multiline konfigurator pokrovne rešetke



### ACO Multiline konfigurator pokrovnih rešetki

ACO Multiline konfigurator pokrovnih rešetki nudi mogućnost projektantu/arhitekti da pokrovnu rešetku odredi u skladu sa optičkim kriterijima. Rešetke su prikazane u različitim scenarijima u zavisnosti od odabrane završne obloge. Projektanti/arhitekti se pri odabiru različitih scenarija mogu dodatno inspirirati pri izvođenju linijske odvodnje. Sve tehničke informacije za odabranu Multiline Drainlock rešetku su dostupne za preuzimanje i mogu se priložiti projektu. Tehnički list se na klik generiše i pokaže odabranu kombinaciju rešetke kao i okolne površine.

[www.draindesign.de](http://www.draindesign.de)

### ACO na internetu

Osnovne informacije o našim proizvodima možete pronaći na našoj internet stranici. Kao firma koja uvijek ide u korak sa novim dostignućima u odvodnji površinskih voda, ACO je u jedinstvenoj poziciji da Vas vodi i podržava kroz svaki stadij realizacije Vaših ideja. Stojimo na raspolaganju svim našim partnerima: korisnicima, izvođačima i projektantima. Kod nas se mogu informisati, proširiti svoje znanje, kako o našim proizvodima, tako i o važećim propisima i odvodnji općenito.

[www.aco.ba](http://www.aco.ba)

## ACO servisni lanac

Od projektovanja sistema za odvodnju do opisnih tekstova za raspisivanje tendera mnoge su mogućnosti. Ali koje rješenje je za Vas najadekvatnije i tehnički najsigurnije?

Uz svoje proizvode, ACO nudi stručnost, iskustvo i znanje svojih uposlenika.

Pomažemo u razvoju rješenja po Vašoj mjeri – od projektovanja preko ugradnje do upotrebe i održavanja.

Kontaktirajte nas direktno:  
[www.aco.ba/kontakt.html](http://www.aco.ba/kontakt.html)



### **train:** **obuka i** **edukacija**

U ACO Akademiji konstantno razmjenjujemo znanja i iskustva sa našom grupacijom, arhitektima, projektantima, proizvođačima i trgovcima, kojima je kvalitet bitan. Pozivamo Vas da iz toga profitirate.

### **design:** **projektovanje i** **optimizacija**

Od projektovanja sistema za odvodnju do opisnih tekstova za raspisivanje tendera mnoge su mogućnosti. Ali koje rješenje je za Vas najadekvatnije i tehnički najsigurnije? Mi ćemo Vam pomoći u odabiru najadekvatnijeg rješenja.

### **support:** **savjetovanje i** **podrška na gradilištu**

Kako između projektovanja i izvođenja sistema odvodnje ne bi došlo do neugodnih iznenađenja, rado ćemo Vam pružiti projektno orijentisanu tehničku podršku i savjetovanje.

### **care:** **nadzor i** **održavanje**

ACO proizvodi stvoreni su da traju. Svojom post - prodajnom podrškom vodimo računa da i godinama nakon ugradnje budete zadovoljni visokim standardima kvalitete.



**Svaki ACO proizvod ima posebno mjesto u našem sistemskom lancu.**

- Kanali za odvodnju
- Ulični i dvorišni slivnici
- Slivne rešetke
- Poklopci šahtova
- Separatori
- Uređaji za tretman otpadnih voda
- Stormbrixx za infiltraciju i retenciju
- Pumpe i prepumpna okna
- Zaštita za drveće

**ACO d.o.o. Sarajevo**

Ismeta Alajbegovića Šerbe 12  
71210 Ilidža - Sarajevo  
Bosna i Hercegovina

Tel.: +387 33 768 910  
Fax: +387 33 768 911

aco@aco.ba  
**www.aco.ba**