



**collect:**  
prikupljanje  
i zbrinjavanje

**Pristupni i revizioni poklopci**

**6**

## ACO TopTek Uniface



ACO TopTek Uniface pristupni poklopci idealno se uklapaju u okolnu površinu zbog mogućnosti ispunjavanja poklopca završnom oblogom istom kao što je okolni pod. Poklopac može biti ispunjen standardnim završnim oblogama (keramikom, granitom, mramorom, laminatnim drvetom, premazima, tepisima ili ostalim materijalima). Poklopci se izrađuju od aluminija u svim klasama opterećenja do M125, u vodotijesnoj i plinotijesnoj izvedbi.



### Osnovni elementi sistema

#### Poklopac

**Materijal:** aluminij (nehrđajući čelik ili pocinčani čelik na upit)

#### Ispuna

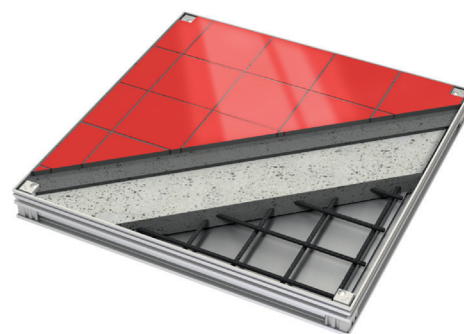
**Materijal:** beton + završna obloga u visini 15 mm (keramika)

### Područje primjene

- trgovački centri
- poslovni objekti
- vrtići i škole
- hoteli
- zdravstvene ustanove
- kuhinje

### Prednosti proizvoda

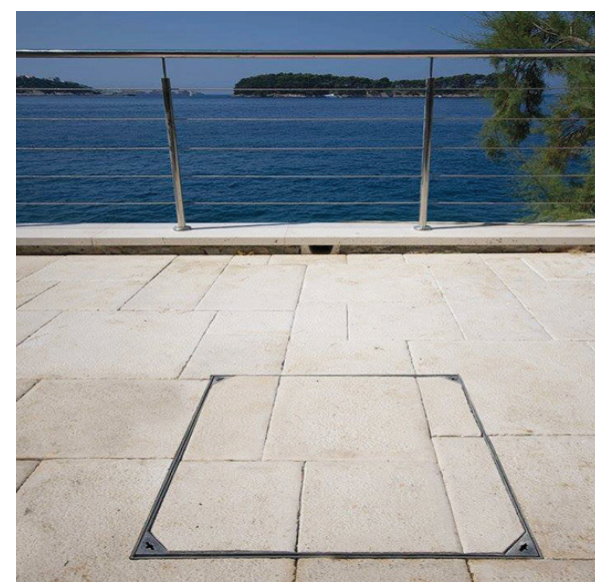
- namjenjeni za unutrašnju primjenu
- dostupni u klasama opterećenja do M125 prema BAS EN 1253-4
- mala težina
- vodotijesnost i plinotijesnost
- vijčano zaključavanje



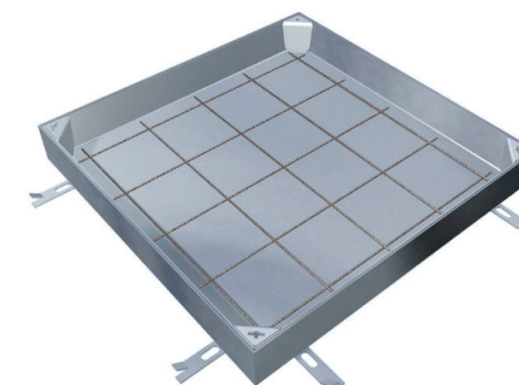
### ACO TopTek Uniface poklopac iz aluminija za pješačko opterećenje klase A15

Svijetli otvor [mm]	Građevinska veličina [mm]	Težina [kg]	Art. br.	VPC [KM]
300x300	398 x 398	5,8	405340	<b>240,80</b>
400x400	498 x 498	7,1	405341	<b>280,10</b>
450x450	548 x 548	8,0	405342	<b>296,70</b>
500x500	598 x 598	9,5	405343	<b>322,60</b>
600x600	698 x 698	11,4	405345	<b>388,80</b>
700x700	798 x 798	13,1	405347	<b>453,60</b>
800x800	898 x 898	16,2	405348	<b>486,00</b>
900x900	998 x 998	19,9	406627	<b>523,30</b>
1000x1000	1098 x 1098	23,0	405350	<b>610,20</b>

## ACO TopTek Paving



Poklopci za primjenu oko objekata, pješačkim zonama, prilazima i parkiralištima. Poklopci za ispunu namijenjeni su za pločnike, prirodni kamen ili bitumenske završne obloge do debljine 120 mm.



### Osnovni elementi sistema

#### Poklopac

**Materijal:** pocinčani čelik

#### Ispuna

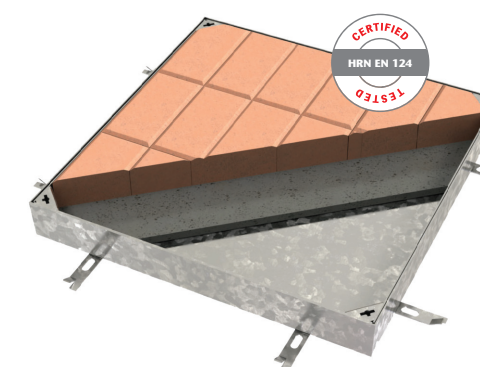
**Materijal:** pločnik / kamen u visini 80 mm

### Područje primjene

- pješačke zone
- parkirališta
- protupožarni i prilazni putevi
- igrališta

### Prednosti proizvoda

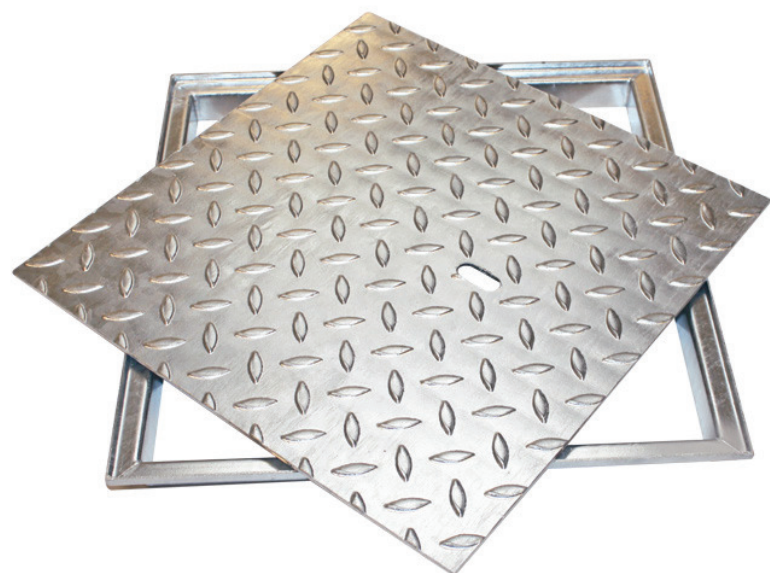
- namjenjeni za vanjsku primjenu
- dostupni u klasama opterećenja do C250 prema BAS EN 124 za svijetle otvore do 1 m
- nema potrebe za dodatnim strukturalnim ojačanjima
- jaki potporni nosači navareni ispod poklopca



### ACO TopTek Paving GS 80 poklopac

Svijetli otvor [mm]	Građevinska veličina [mm]	Razred opterećenja	Težina [kg]	Art. br.	VPC [KM]
400x400	536 x 536		21,6	407103	<b>475,00</b>
500x500	636 x 636		27,4	407104	<b>565,00</b>
600x600	736 x 736		33,4	407105	<b>645,00</b>
400x400	536 x 536		30,9	406570	<b>705,00</b>
500x500	636 x 636		38,3	406571	<b>830,00</b>
600x600	736 x 736		45,9	406572	<b>950,00</b>
400x400	536 x 536		45,7	406578	<b>875,00</b>
500x500	636 x 636		60,2	406579	<b>1.115,00</b>
600x600	736 x 736		71,3	406580	<b>1.215,00</b>

## ACO FI 2.0 Easy



ACO FI 2.0 Easy su poklopci od pocinčanog čelika koji se sastoje od okvira i pokrovne ploče vrlo male ugradbene visine. Namijenjeni su za vanjsku i unutrašnju primjenu, a zbog male težine i očekivanog opterećenja idealni su za privatne namjene.



### Osnovni elementi sistema

#### Pokrovna ploča

**Materijal:** pocinčani čelik

#### Ram

**Materijal:** pocinčani čelik

### Područja primjene

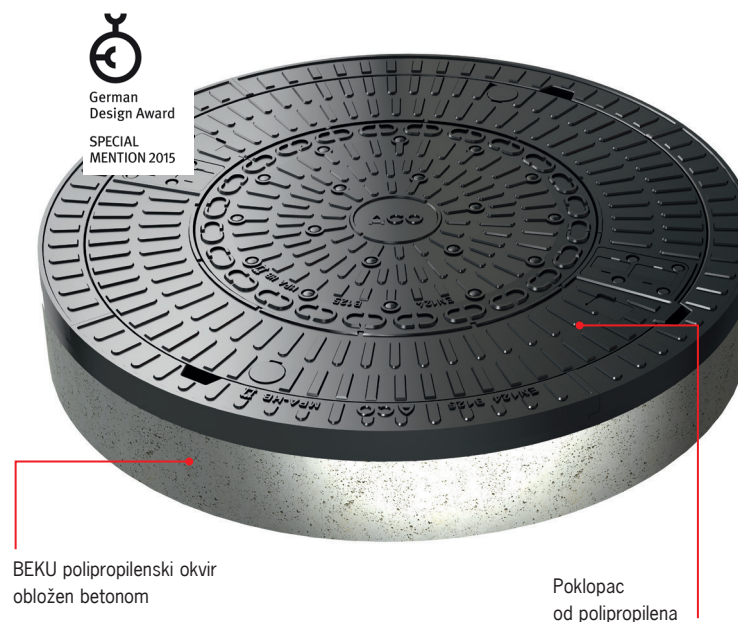
- okućnice
- stambeni objekti
- zelene površine

### Prednosti proizvoda

- namijenjeni za unutrašnju i vanjsku primjenu
- mala visina ugradnje
- jednostavna ugradnja i rukovanje zbog male težine
- dobra zaštita od korozije zahvaljujući galvanizaciji
- proizvod ispitani prema BAS EN 124
- debljina pokrovne ploče samo 5 mm
- protuklizna površina pokrovne ploče
- klasa opterećenja do 5 kN

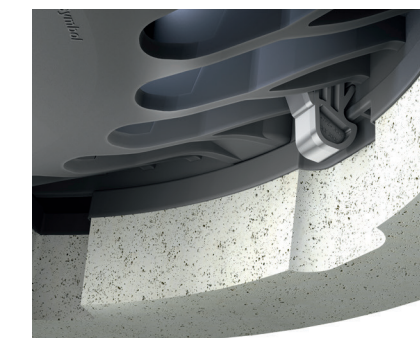
Opis proizvoda	Svijetli otvor [mm]	Građevinska veličina [mm]	Težina [kg]	Art. br.	VPC [KM]
Visina ugradnje: 36 mm	300 x 300	310 x 310	3,0	623346	<b>92,00</b>
	400 x 400	410 x 410	5,0	623335	<b>115,00</b>
	450 x 450	460 x 460	6,1	623336	<b>135,00</b>
	400 x 600	410 x 610	7,2	623338	<b>150,00</b>
	500 x 500	510 x 510	7,4	623337	<b>140,00</b>
	600 x 600	610 x 610	10,3	623339	<b>170,00</b>
	635 x 635	645 x 645	11,5	623340	<b>190,00</b>
	800 x 600	810 x 610	13,5	623341	<b>215,00</b>
	1000 x 600	1010 x 610	16,6	623343	<b>250,00</b>
	700 x 700	710 x 710	14,7	623347	<b>210,00</b>
Visina ugradnje: 45 mm	800 x 800	810 x 810	17,6	623342	<b>250,00</b>
	900 x 900	910 x 910	23,6	623348	<b>300,00</b>
	1000 x 800	1010 x 810	21,7	623344	<b>300,00</b>
	1000 x 1000	1010 x 1010	43,9	623345	<b>510,00</b>

## ACO SaKu – plastični kanalizacijski poklopac



BEKU polipropilenski okvir obložen betonom

Poklopac od polipropilena



### Osnovni elementi sistema

#### Ram

**Materijal:** polipropilen / beton

#### Poklopac

**Materijal:** polipropilen (PP)

### Prednosti proizvoda

- lagan, masa samog poklopa 9 kg
- BEKU polipropilenski okvir obložen betonom
- zaključavanje sigurno usljed saobraćaja
- površinska vodotijesnost (plinitijesnost kod fekalne i nefekalne kanalizacije koja nije pod pritiskom; dvostruko zaključavanje, M12)
- postojan izgled
- klasa opterećenja B125 prema BAS EN 124
- jednostavno i sigurno rukovanje
- visoka čvrstoća polipropilena

Opis proizvoda	Građevinska visina [cm]	Ventilacioni otvori	Masa [kg]	Komada/paleti	Art. br.	VPC [KM]
SAKU kanalizacijski poklopac sa BEKU ramom	12,5	da	56,0	10	11873	<b>395,00</b>
		ne	56,0	10	11874	<b>395,00</b>
		vodotijesan	56,0	10	11872	<b>570,00</b>

### Područja primjene

- prilazni putevi
- stambene površine
- pješačke zone
- priobalni pojas
- parkirališne površine

